

# Apsynet Meetings Overview

## Organiser, réaliser, suivre

Apsynet DataCenter constitue pour la majorité de ses utilisateurs un référentiel d'information complet sur leur activité. Or, ces données sont essentielles à l'efficacité du déroulement des réunions.

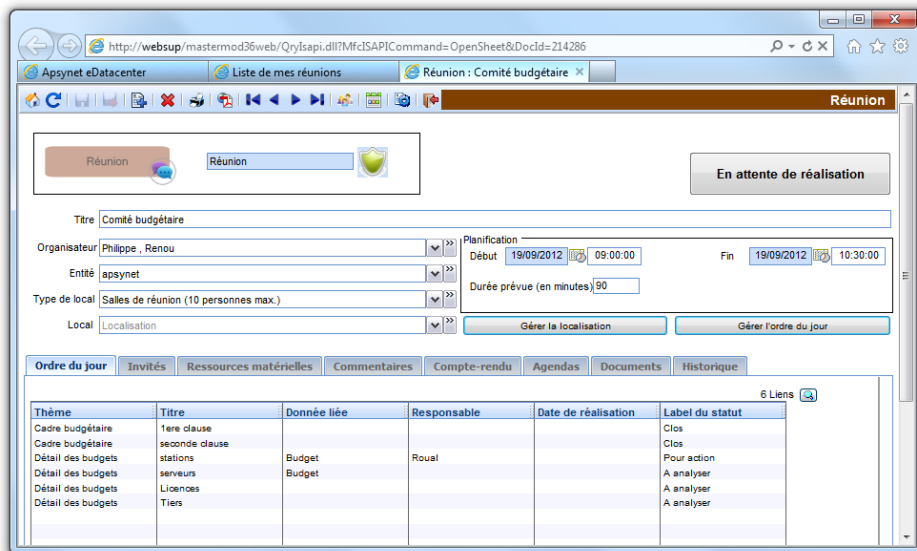
Apsynet Meetings Overview permet de **regrouper et mettre à disposition l'ensemble des données actives nécessaires au bon déroulement d'une réunion.**

Le module de réunion démontre son efficacité sur les trois phases clés que sont:

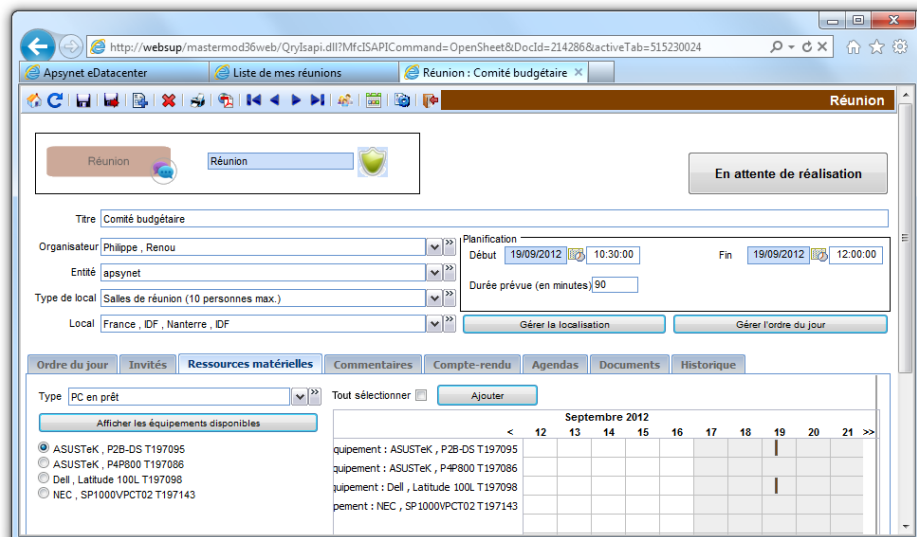
- l'organisation
- la réalisation
- le suivi des réunions

## Organiser

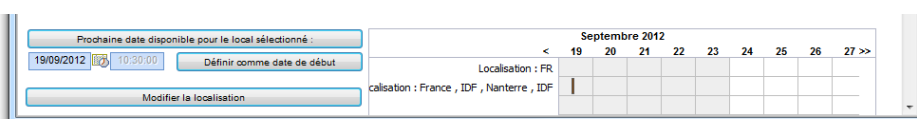
- Le contenu des réunions est constitué d'un ou plusieurs **sujets** pour la construction de l'ordre du jour. On peut ainsi **lier la réunion à la vie du système d'information.**
- La liste des participants permet de gérer la **liste de diffusion des invitations** et fait appel à l'annuaire interne de Apsynet DataCenter, **synchronisé avec l'annuaire unifié d'entreprise.**
- La planification s'appuie sur des fonctionnels de **recherche de disponibilité** des locaux ou des invités.
- La **réservation d'équipements** est en lien avec la gestion du parc de matériels.



*Écran de préparation d'une réunion*



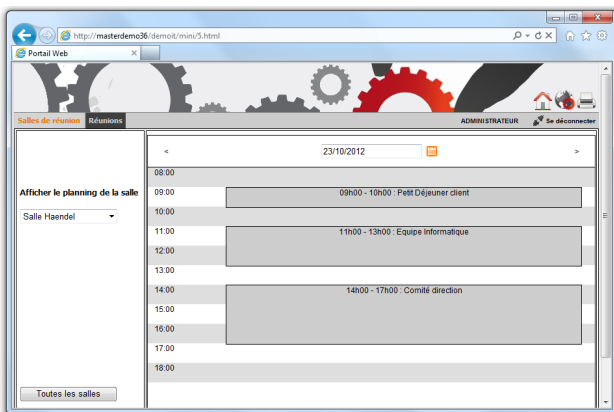
*Réservation d'équipements*



*Réservation de locaux*

## Réaliser

- Toutes les **données disponibles dans DataCenter** concernant le suivi d'activité sont accessibles, sélectionnables et consultables.
- Il est notamment possible d'utiliser les évènements, budgets, opérations, commandes, etc... pour la **construction de l'ordre du jour**.
- Un **filtre contextuel** est disponible pour une aide à la sélection.
- Les réunions mènent naturellement à l'action, chaque point traité pouvant être **associé à une tâche** attribuée à une ressource ou à une personne donnée.



Portail web d'accès aux réunions

## APSYNET

Challenge 92  
83, Avenue François Arago  
92017 Nanterre Cedex  
France

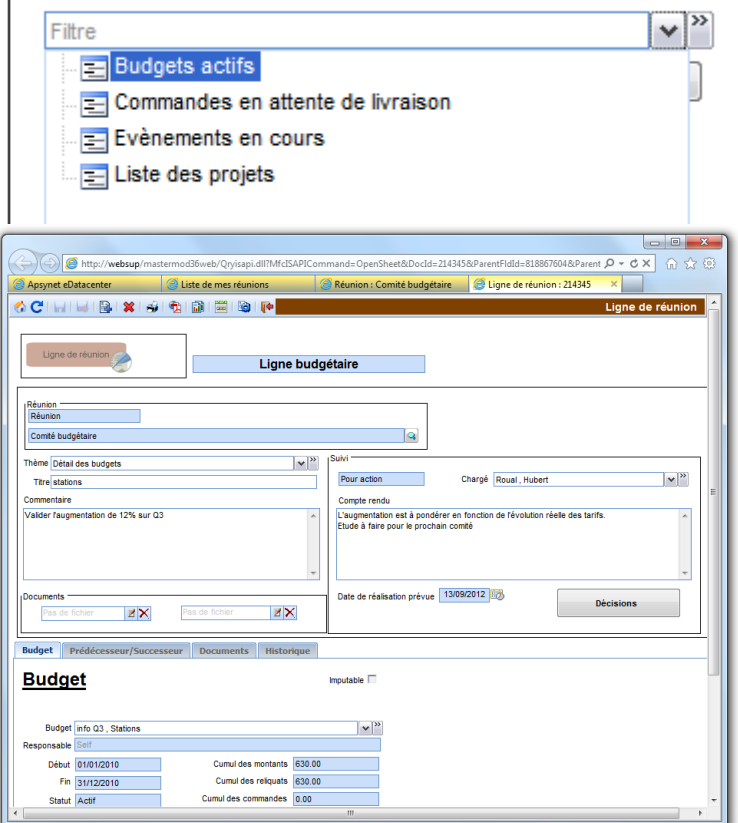
Téléphone  
+ 33 (0)1 55 17 21 31

Télécopie  
+ 33 (0)1 55 17 21 33

Site web  
www.apsynet.fr

e-Mail  
contacts@apsynet.fr

## Sélection de données



## Suivre

- Une tâche possède son propre workflow pour permettre un suivi du progrès des **actions décidées en réunion**.
- Les éléments constitutifs des réunions (dates, acteurs, décisions, ...) sont **accessibles à partir de sources multiples** :
  - par réunion
  - par acteur
  - par sujet
  - par donnée impactée (incidents, budgets, problèmes)

### Les applications sont nombreuses :

- 🕒 Réunions fournisseurs et liste des interventions avec leurs performances.
- 🕒 Réunions de Direction et données budgétaires.
- 🕒 Réunions liées aux processus de gestion de problèmes, des changements, des incidents.

...